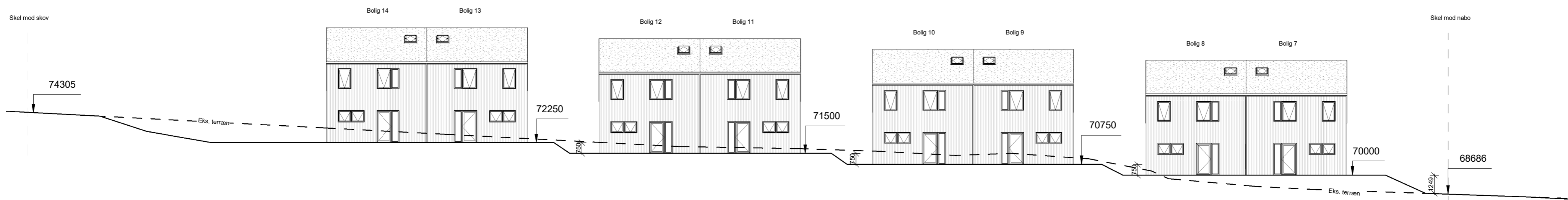
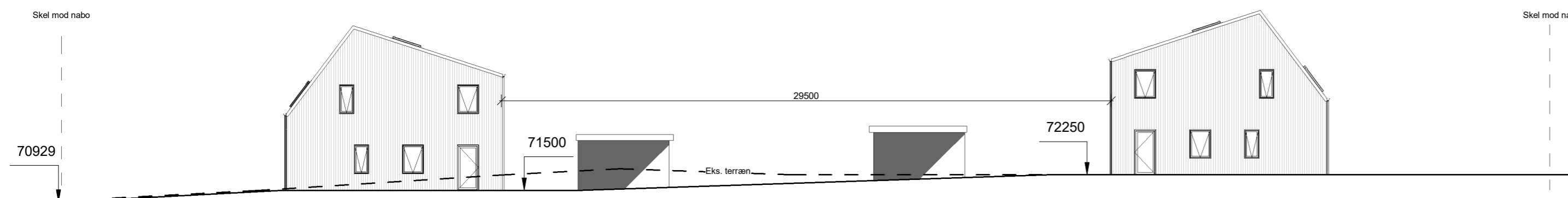


1 Snit TA
1 : 200

Tegn. nr.: KROG_K01_H3_N301



2 Snit TB
1 : 200



3 Snit TC
1 : 200

OBS:
 - Angivelse af eks. terræn er baseret på ekstrapolerede punkter fra landinspektør, og skal derfor udelukkende betragtes som et skøn, og ikke nødvendigvis retvisende for de faktiske forhold.
 - Nyt terræn / terrænuddigning, og dermed koterung af husene, skal udelukkende ses som et skønsmæssigt oplæg. Endelig koterung skal udarbejdes af landskabsarkitekt
 - Tegninger er vist uden beplantning, evt. hegn mv., og har udelukkende til formål at illustrere niveauforskellen på grunden.

Rev. Nr.: Rev. Dato: Rev. beskrivelse.:

Snit, terræn Tegn. nr.: KROG_K01_H3_N301

Projekt:	Krogsvej 17	Dato:	2021.02.01	Udarbejdet af:	LHE
Fase:	Projektforslag	Mål:	1 : 200	Godkendt af:	Approver

- Arkitekt: Lars Henriksens Tegnestue Andersen Nexø Vej 13, 2860 Søborg - 53 35 14 41 Sags nr.: -
- Landskab: - - - - -
- Ingeniør: - - - - -
- Entreprenør: - - - - -
- Bygherre: Krogsvej ApS - - - -