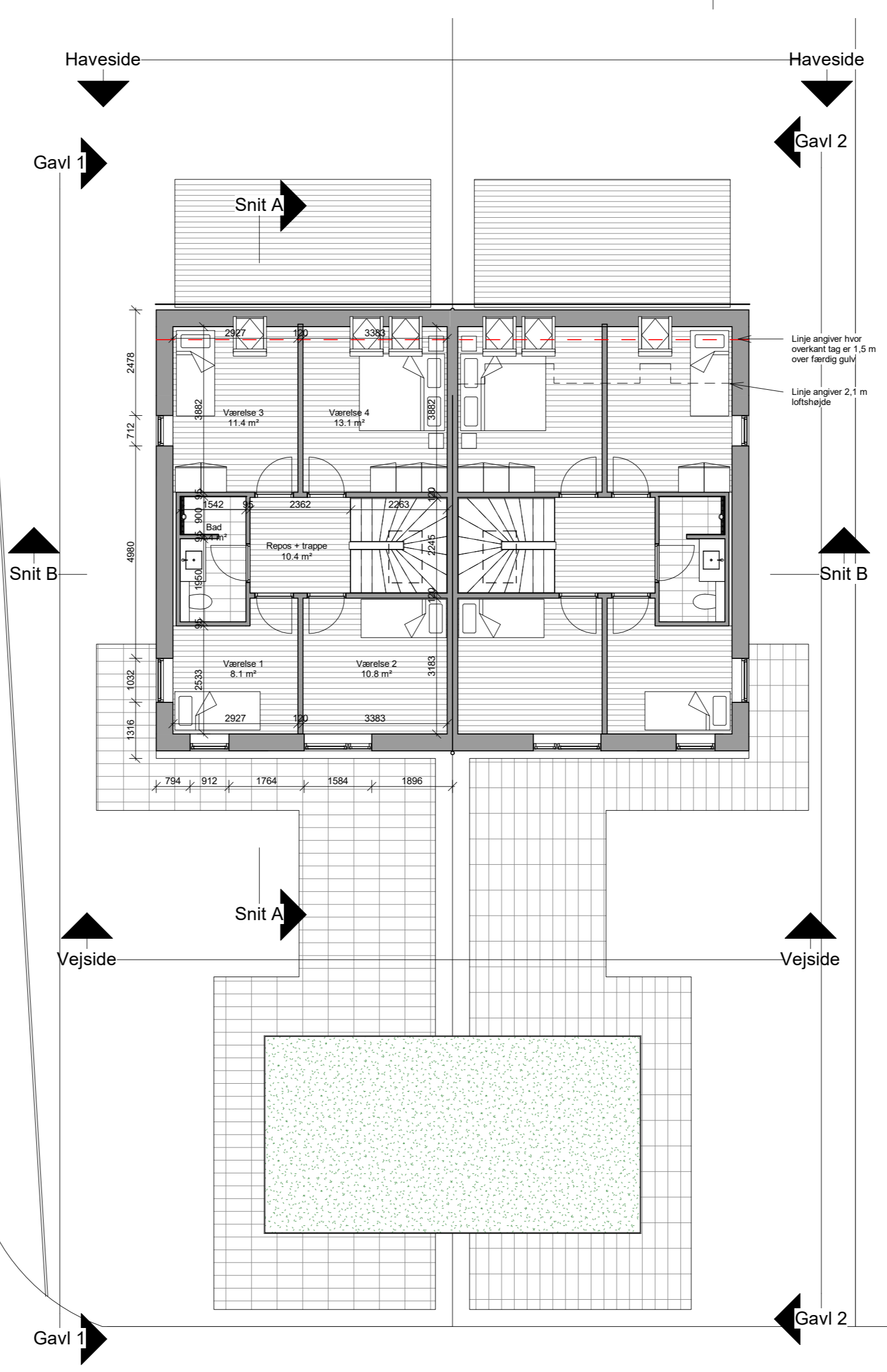


1 Stueplan Type A
1 : 100



2 1 Sal Type A
1 : 100

CBS: Plantegning for 1. sal angiver geometri umiddelbart i gulvniveau. Bruttoarealet er regnet fra hvor taget er 1,5 m over færdig gulv (angivet med stiplede røde linjer)

Tegn. nr.: KROG_K01_H1_N111

Rumoversigt		
Etage	Navn	Nettoareal
(00) Stueplan	Bad	4.6 m ²
(00) Stueplan	Bryggers	7.0 m ²
(00) Stueplan	Depot	7.1 m ²
(00) Stueplan	Entre	5.6 m ²
(00) Stueplan	Køkken	11.4 m ²
(00) Stueplan	Stue	25.0 m ²
(00) Stueplan	Trappe	5.1 m ²
(01) 1 Sal	Bad	4.4 m ²
(01) 1 Sal	Repos + trappe	10.4 m ²
(01) 1 Sal	Værelse 1	8.1 m ²
(01) 1 Sal	Værelse 2	10.8 m ²
(01) 1 Sal	Værelse 3	11.4 m ²
(01) 1 Sal	Værelse 4	13.1 m ²

Bruttoareal	
Etage	Bruttoareal
(00) Stueplan	71.9 m ²
(01) 1 Sal	68.2 m ²
	140.1 m ²

Rev. Nr.: Rev. Dato: Rev. beskrivelse.:
Plantegninger, bolig Tegn. nr.: KROG_K01_H1_N111

Projekt: **Krogsvej 17** Dato: 2021.04.16 Udarbejdet af: LHE
 Fase: Myndighedsprojekt Mål: 1 : 100 Godkendt af: Approver

● Arkitekt: Lars Henriksens Tegnestue Andersen Nexø Vej 13, 2860 Søborg 53 35 14 41 Sags nr.: -
 ○ Landskab: -
 ○ Ingeniør: -
 ○ Entreprenør: -
 ○ Bygherre: Krogsvej ApS